

1 INNLEDNING

- 1.1 Generell informasjon: Formstabil og trykkfast varmeisolerende rørskål av steinull belagt med diffusjonstett aluminiumsfolie.
- 1.2 Kaimann Norge AS, Solgaard Skog 131, N-1599 Moss Tlf. +47 69 24 40 80, Faks: +47 69 24 40 90
- 1.3 Henvisninger: Kaimann Norge AS. Se forøvrig www.kaimann.no

2 HOVEDDATA

- 2.1 Komponentliste: Steinull, Aluminiumsfolie, Tape
- 2.2 Kapasitetskrav: ikke aktuelt
- 2.3 Fysiske data:

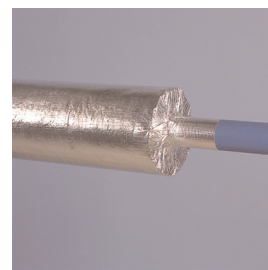
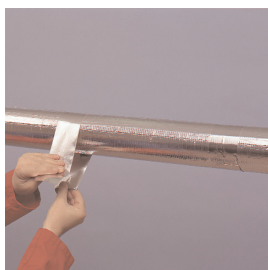
Varenr.	Dimensjoner (mm)			Volum	
	Innvendig rørdiameter	Isolasjons tykkelse	Lengde	m ³ /pk.	
7xxxxx	12-273 mm	20-100 mm	1200 mm	0,15	
Materiale	Tykkelse		Vekt		
Steinull	20-100 mm		80-100kg/m ³		
Alufolie	180 µm = (0-18 mm)		89 g/m ³		
Varmeledningsevne					
tm (°C)	+ 10	+ 50	+ 100	+ 200	+ 300
λ (w/mK)	0,034	0,038	0,044	0,064	0,085

3 TEKNISK BESKRIVELSE

- Formstabil og trykkfast varmeisolerende rørskål av steinull belagt med diffusjonstett aluminiumsfolie.
- Aluminiumsfolien har en langsgående overlapp med dobbelt-sidig tape med beskyttelsespapir.
- Til isolering av varme rør.

4 KLARGJØRING / MONTERING

- Rørskålene må ikke være støvete - oppbevar dem i lukket eske.
- Monteringstemperatur må være > 10 °C, ta derfor rørskålene inn i varmen dagen før.
- Rørskålene må ikke komme i kontakt med olje, fett eller vann, da dette gjør at limet fester dårlig.
- Rør med utvendig varmekabel - gå opp en dimensjon på rørskålen i forhold til røret.



AluCoat Rørskål monteres ved hjelp av ståltråd eller tape. (På større skåler er ståltråd å anbefale). Tape først over tverrgående skjøter, samt på midten. Avslutt med å tape over den langsgående skjøten. For at tapen skal feste ordentlig, må den "bearbejdes" ned mot underlaget. Bruk en plastpatel, et knivskaft e.l. for å få nok trykk i tape-skjøten. Til slutt legges tapen rundt rørskålen, og siden ned mot røret. Rørskåler med innerdiameter på 89 mm eller mer, skal sikres med ståltråd: minst to pr. skål. Øvrige rørskåler (mindre enn 89 mm) sikres med tape.

5 DRIFTSINSTRUKS

5.1 START, NORMAL, DRIFT, STOPP OG NØDSTOPP

- Maks. driftstemperatur 500 °C. Maks. temperatur på alufolien er 60 °C.
- Overflaten kan rengjøres med fuktig klut.

5.2 DRIFTSFORSTYRRELSER - ingen

5.3 TILTAK VED DRIFTSFORSTYRRELSER - ingen

5.4 FAREMOMENTER OG BESKYTTENDE TILTAK

- RADON: Isolasjonsull er blant de bygge-materialer med minst utstråling av radon; enhver risiko kan utelukkes.
- FORMALDEHYD: Isolasjonsull er tilnærmet fri for formaldehyd.
- ALLERGIER: Det er ikke sannsynlig at det utvikles allergier ved arbeid med isolasjonsull.

5.5 KVALIFIKASJONSKRAV TIL OPERATØRPERSONELL

6 VEDLIKEHOLDSINSTRUKS

6.1 RUTINEMESSIG KONTROLL - HVERT ÅR

- Tapen skal være festet til på Rørskålen. Alufolien skal være hel, uten synlige skader.

6.2 PERIODISK VEDLIKEHOLD

- Ingen

6.3 UTBEDRINGER OG ENKLE REPARASJONER

- Løs tape fjernes og erstattes med ny Alufolietape 5901 m/ papir, Varenummer: 1561
- Små hull i alufolien tapes igjen med Reparasjonsfolie, armert, Varenummer: 1552
- Hvis fuktighet eller forurensing har kommet under alufolien, se pkt. 6.4.

6.4 STØRRE REPARASJONER OG MODIFIKASJONER

- Forurenset eller fuktig isolasjon fjernes. Ny monteres i henhold til pkt. 4.
- Ved større hull/kutt i alufolien når isolasjon ikke er forurenset eller fuktig: Alufolie legges over hullet/kuttet med tilstrekkelig omlegg og tapes med Alufolietape 5901.

6.5 FEILSØKING OG UTBEDRING AV FEIL

- Visuell kontroll. Utbedring: se pkt. 6.4

6.6 LAGRING OG PRESERVERING

- Tørt og støvfritt.

7 RESERVEDELLISTE

- Alufolietape 5901 m/papir
50mm x 50 m på rull i esker à 24 stk. Varenummer: 1561
- Reparasjonsfolie, armert
630mm x 25 m på rull Varenummer: 1552

